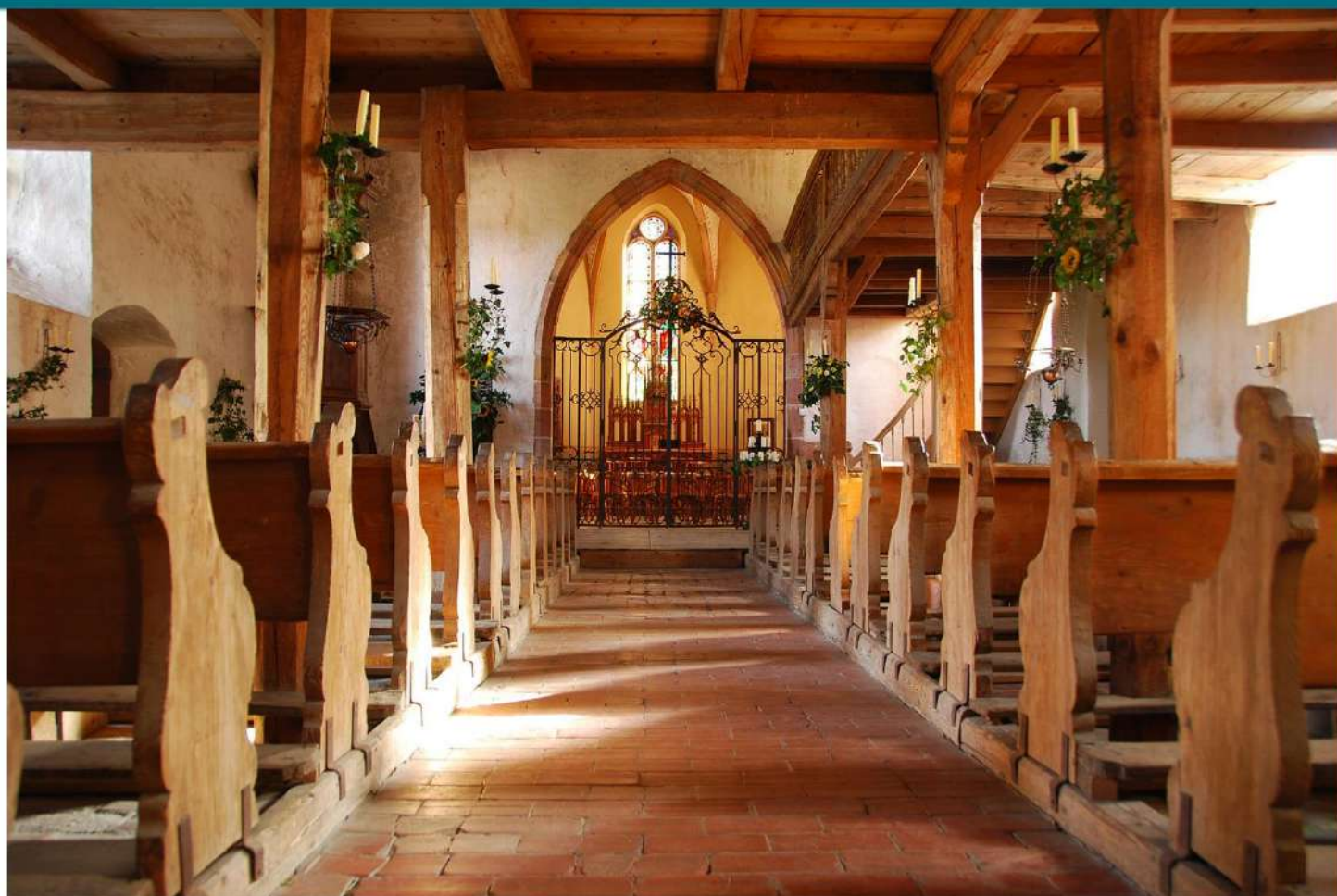


DECOUVREZ LE PATCHWORK RELIGIEUX DU VAL D'ARGENT



Annexes au livret pédagogique

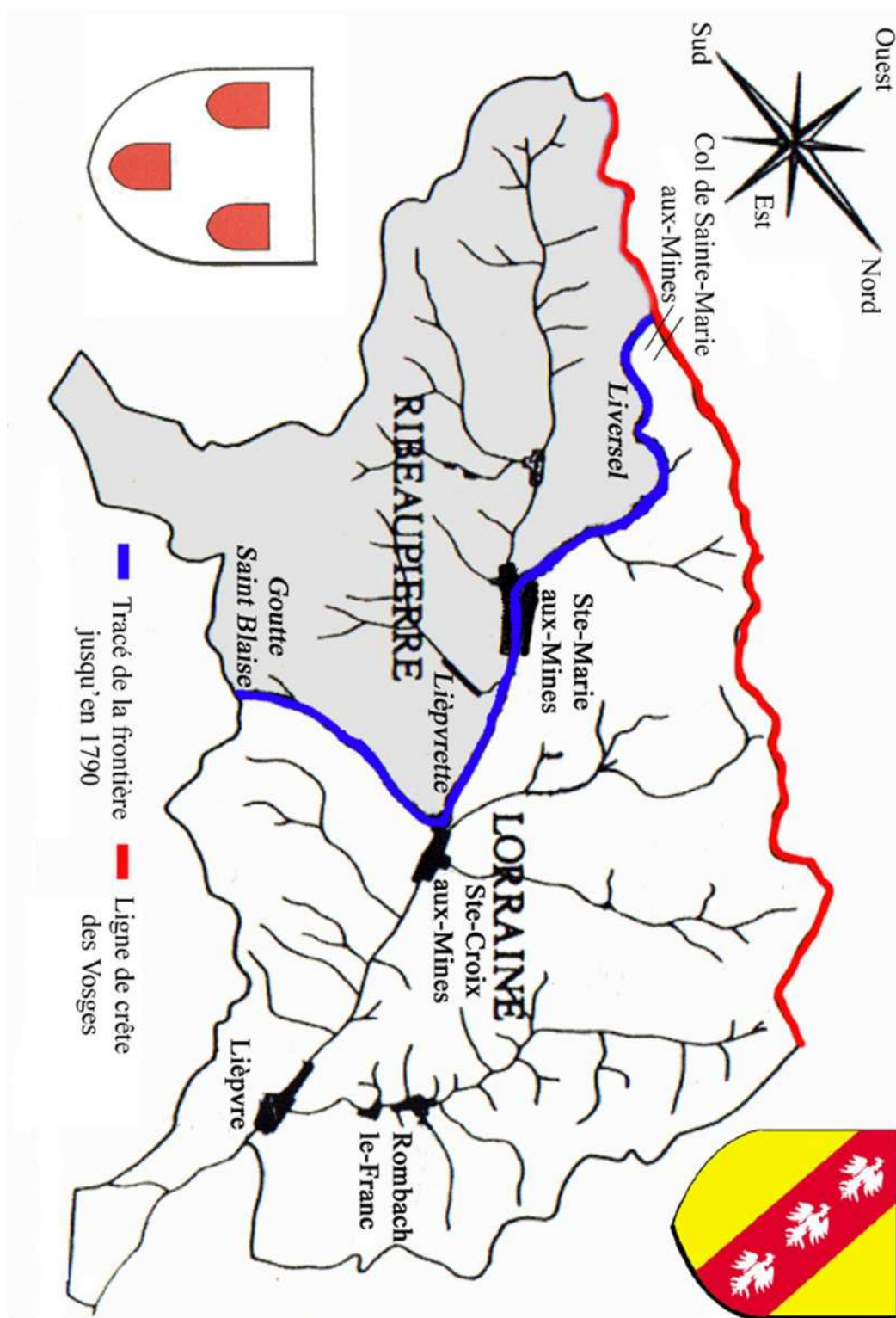


Renseignements

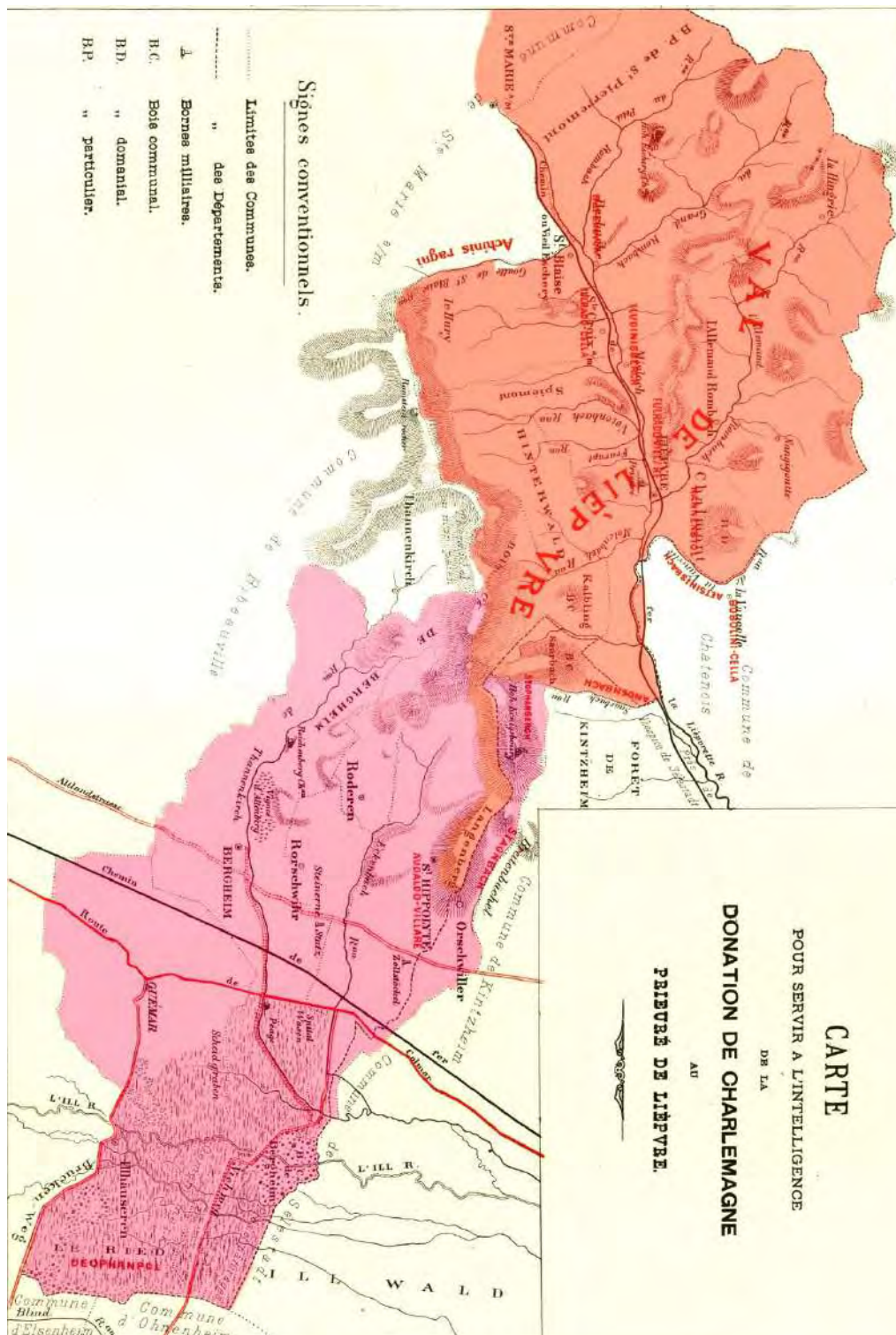
Archives & Patrimoine du Val d'Argent
David Bouvier
Email : ccva-archives@valdargent.com
Tel : 03 89 58 35 91 / 06 47 39 69 23

Ateliers pédagogiques et visites guidées
Dominique Siess
Email : ciap@valdargent.com
Tel : 03 89 73 84 17





Document 1 : Carte de la frontière entre la seigneurie de Ribeaupierre et le duché de Lorraine - Photo CCVA – 2006



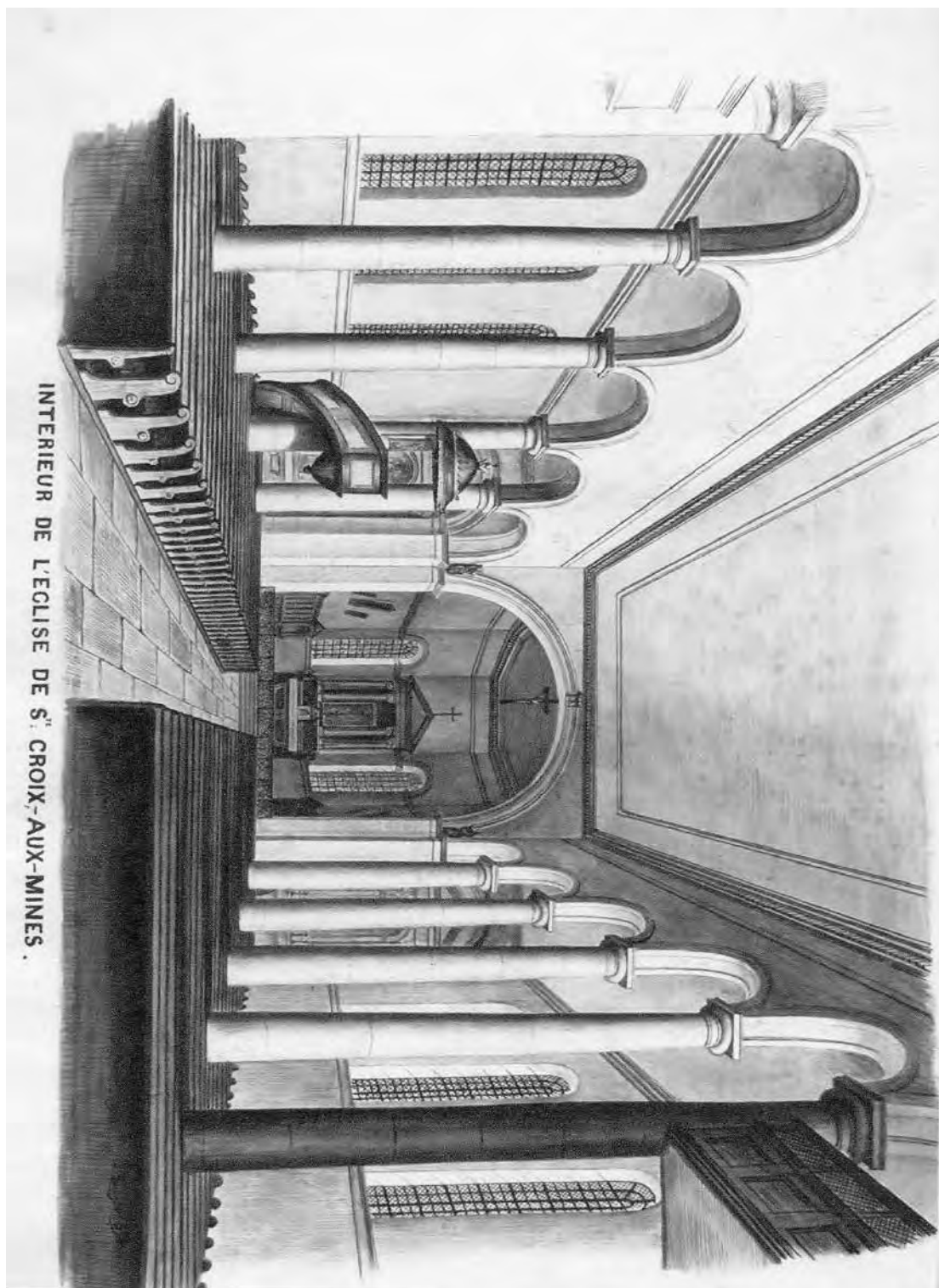
Document 2 : Carte pour servir à l'intelligence de la donation de Charlemagne au prieuré de Lièpvre. 1 feuille de 29/39 cm. (plusieurs exemplaires - Archives municipales de Sainte-Marie-aux-Mines, fonds Degermann article 3802 - S.D.



Document 3 : Eglise paroissiale Saint Nicolas à Sainte-Croix-aux-Mines - Photo CCVA - 2000



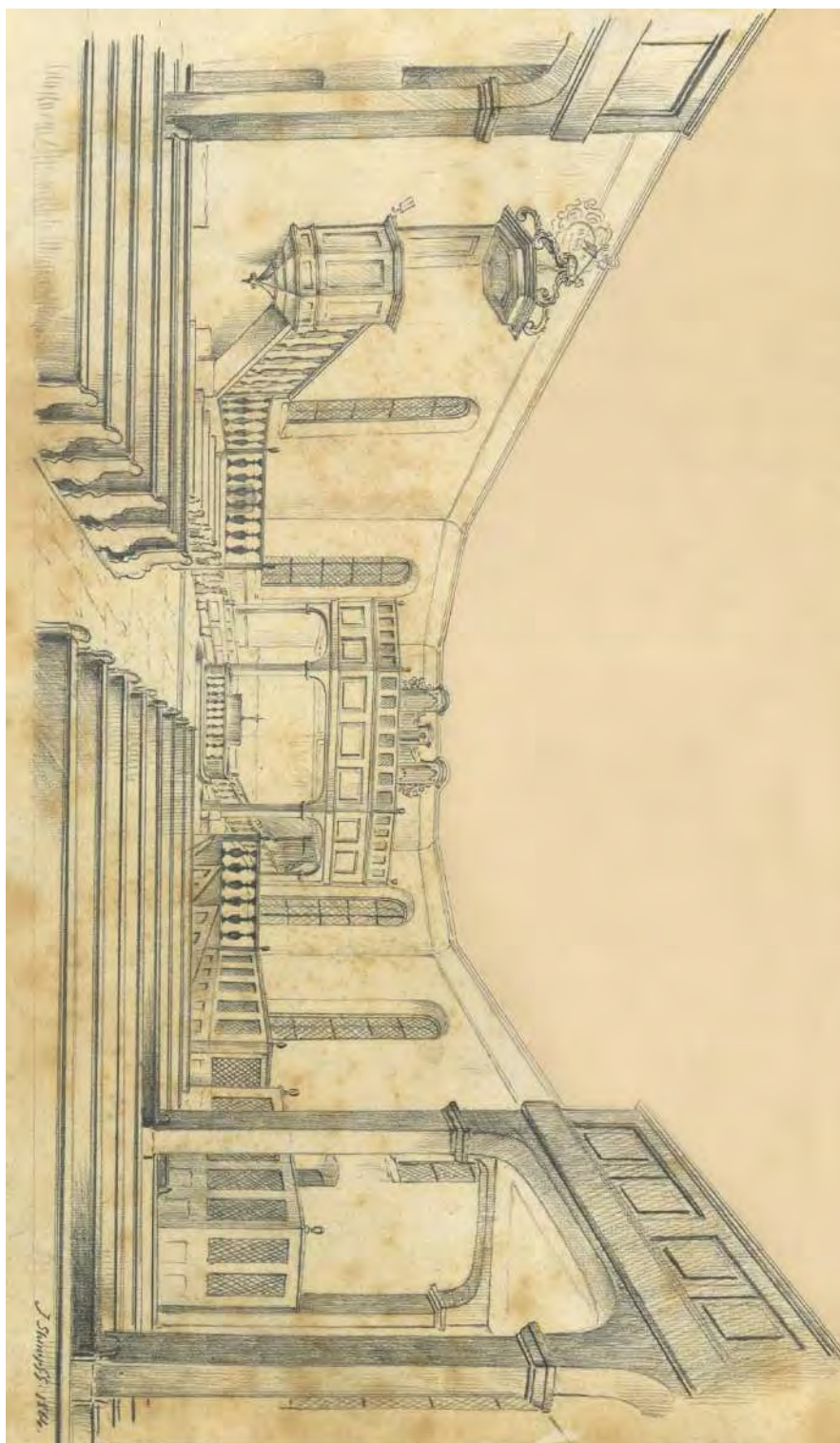
Document 4 : Vue sur la rue de l'église, l'école communale, la fontaine Saint Nicolas et l'ancienne mairie (actuelle poste).. Editions Karcher - Coll. Jean-Paul et Marie-Thérèse Antoine - vers 1900-1920



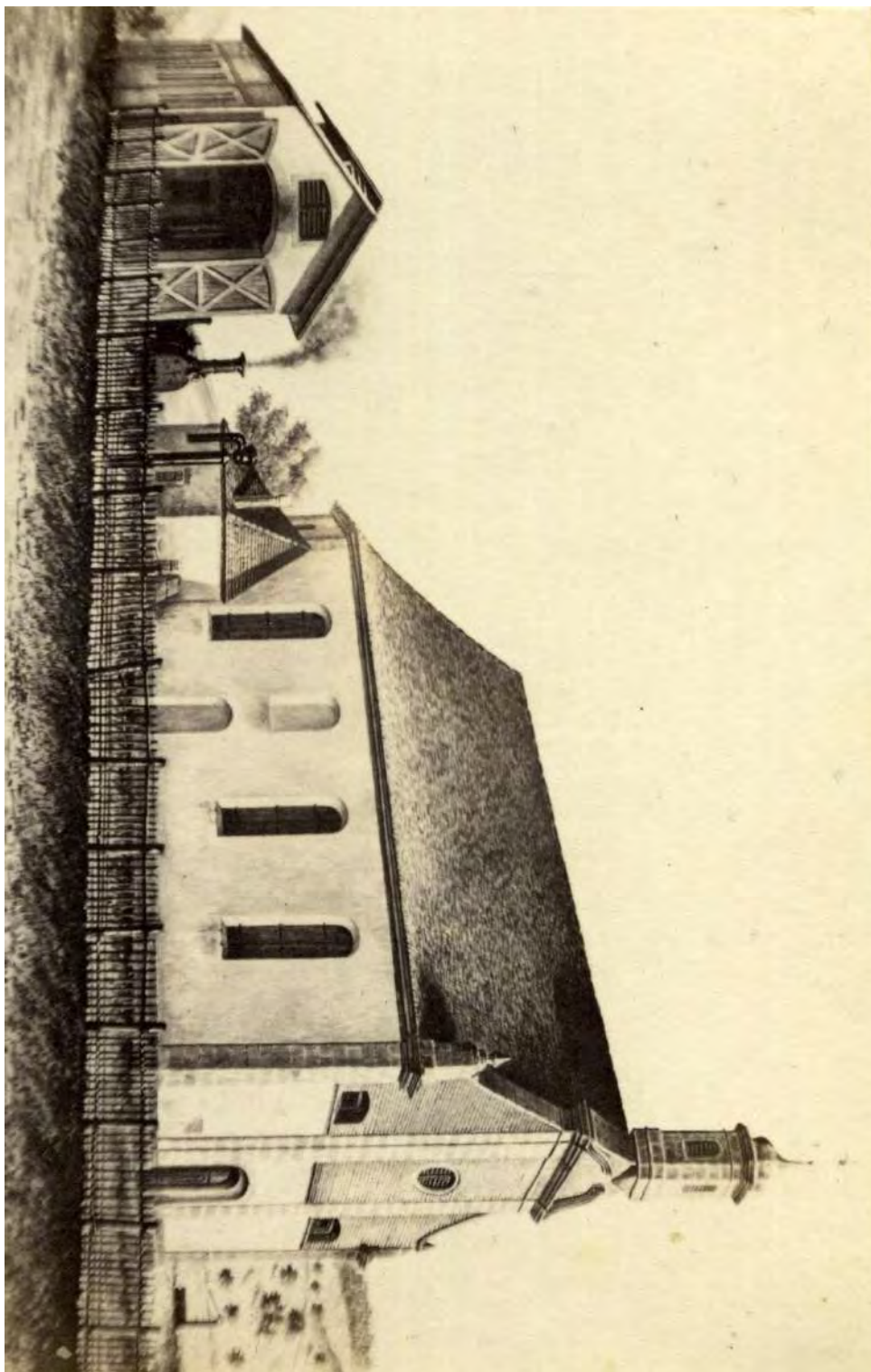
Document 5 : Vue intérieure de l'église Saint Nicolas à Sainte-Croix-aux-Mines - Dessin de François Joseph Stumpff. – 1855



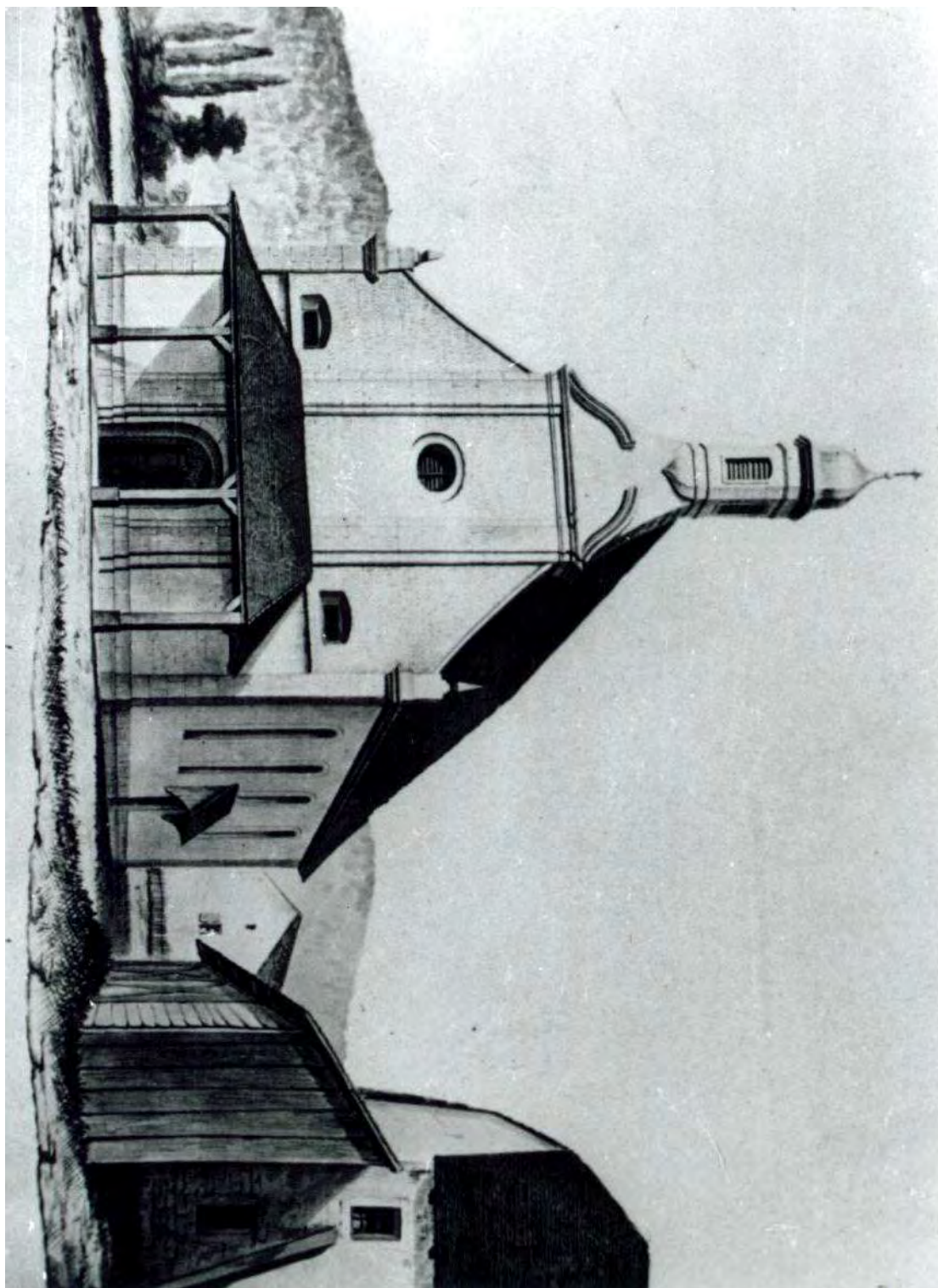
Document 6 : Elévation du frontispice et du portique de l'église luthérienne Sur-le-Pré à Sainte-Marie-aux-Mines - ADHR 201 J 82 – 1756



Document 7 : Intérieur de l'église luthérienne Sur-le-Pré à Sainte-Marie-aux-Mines - Dessin de François Joseph Stumpff - Archives municipales de Sainte-Marie-aux-Mines, fonds Degermann article 3825 – 1862



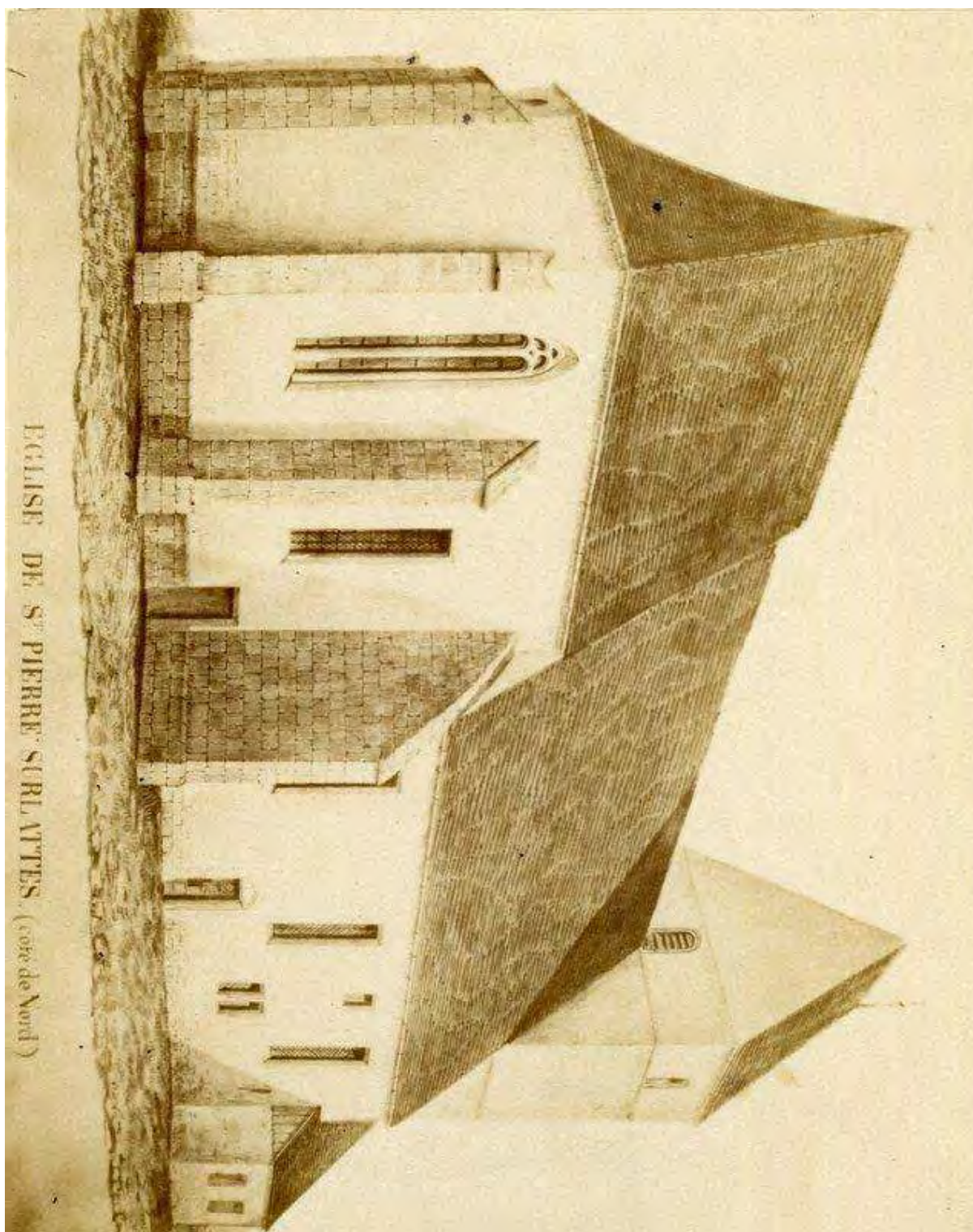
Document 8 : Eglise sur le pré, ligne de chemin de fer et hangar à locomotive - Dessin de Stumpff photographié par Seywert - Archives municipales de Sainte-Marie-aux-Mines, fonds Degermann, article 3843bis – 1870



Document 9 : Eglise Sur-le-Pré, d'après un dessin de Stumpf - Archives SMAM - Vers 1850



Document 10 : Vue sur l'église de Saint-Pierre-sur-l'Hâte - Dessin de Stumpff - Archives municipales de Sainte-Marie-aux-Mines, fonds Degermann article 3847 - S.D.



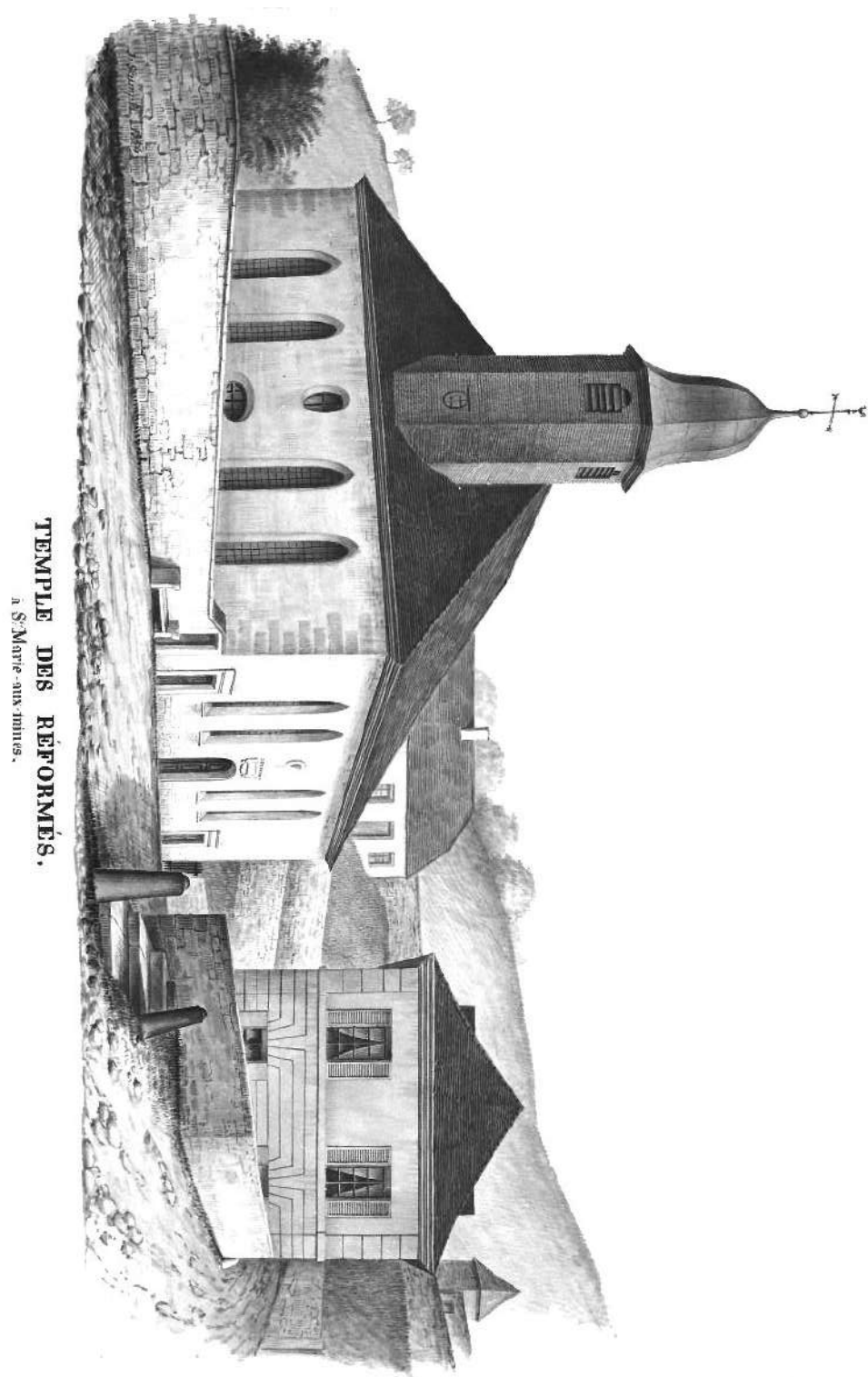
Document 11 : Vue extérieure de l'église de Saint-Pierre-sur-l'Hâte - Photographie d'un dessin de Stumpf - Archives municipales de Sainte-Marie-aux-Mines, fonds Degermann article 3847 - S.D.



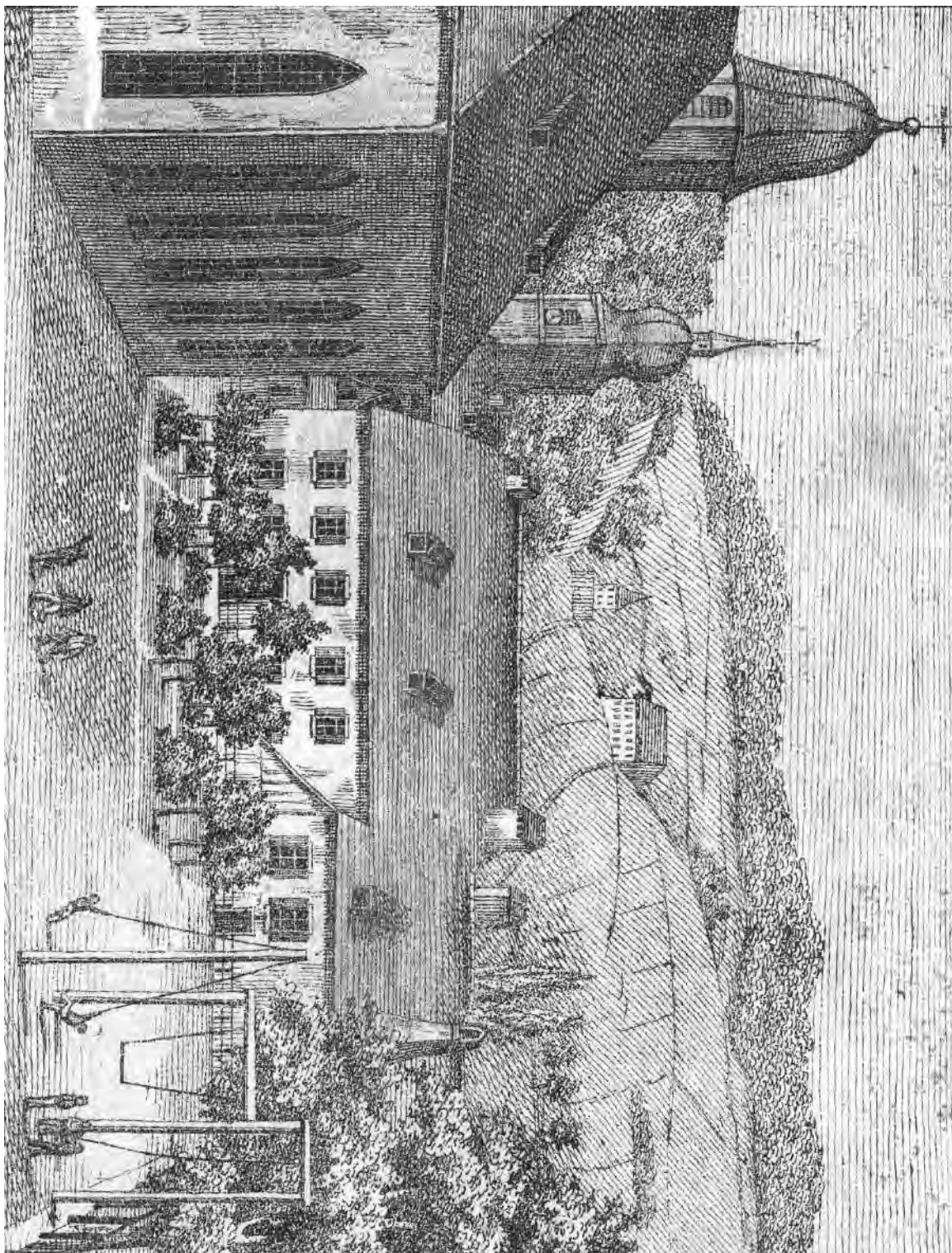
Document 12 : Patrimoine religieux - Vue intérieure de la nef et du choeur de l'église de Saint-Pierre-sur-l'Hâte - Photo José Antenat – 2008



Document 13 : Eglise Saint-Pierre-sur-l'Hâte à Sainte-Marie-aux-Mines - Photo CCVA - 2000



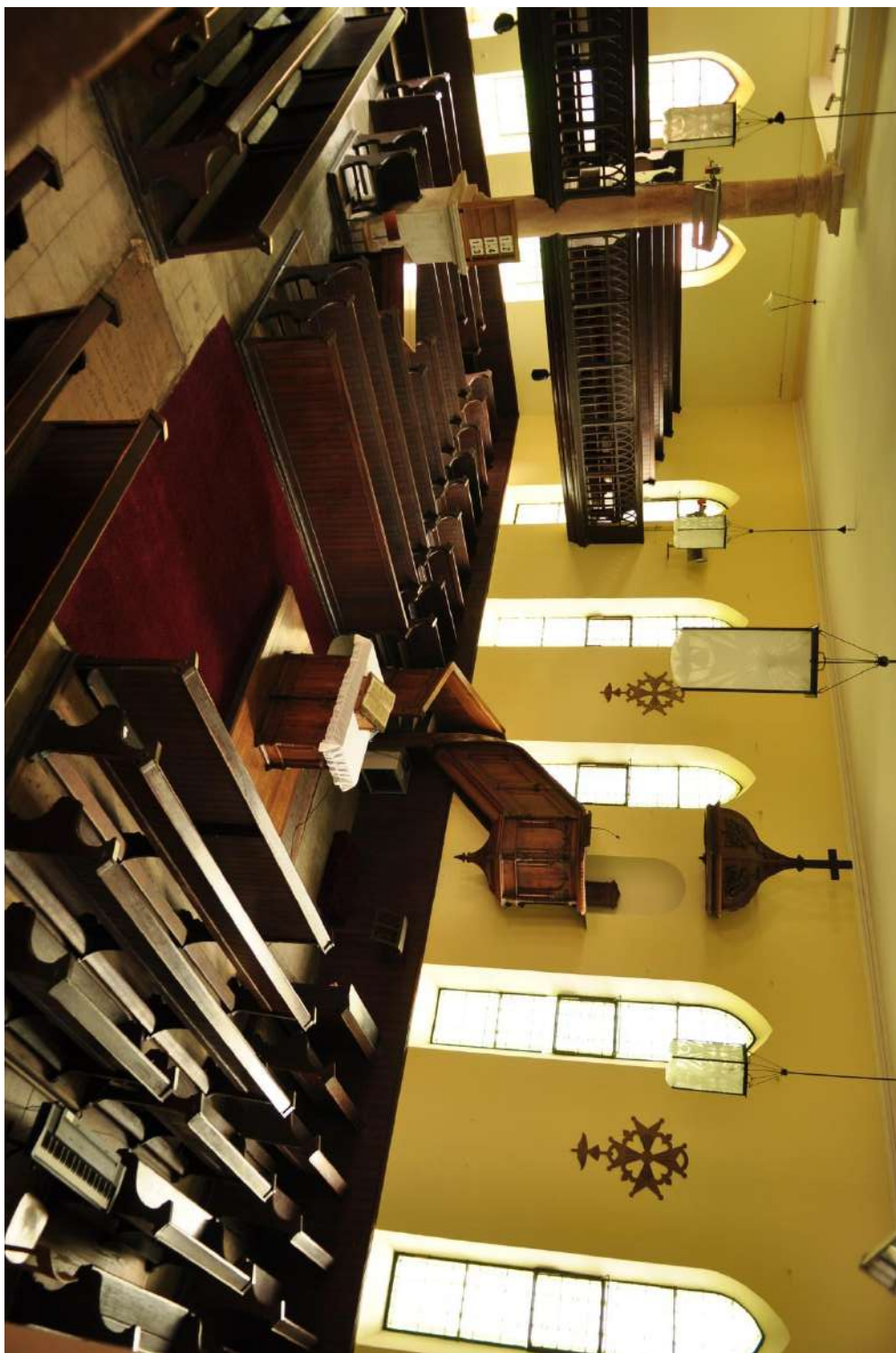
Document 14 : Temple réformé de Sainte-Marie-aux-Mines - Dessin de Stumpf dans album Lesslin - Archives Soc Indus de SMAM – 1854



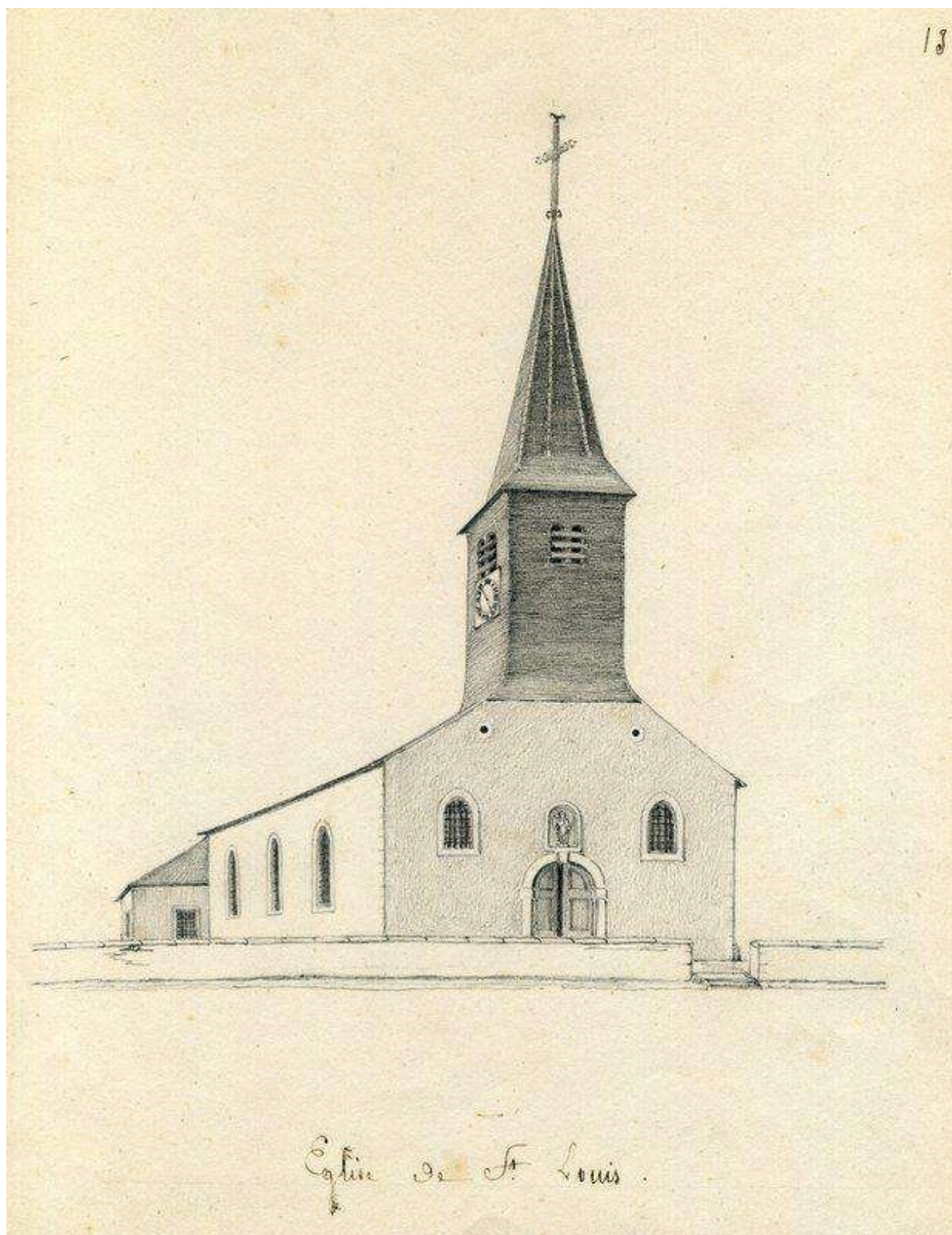
Document 15 : Temple réformé, jardin et presbytère de la paroisse réformée française - Lithographie éditée par le libraire Charles GERHARDT - Archives municipales de Sainte-Marie-aux-Mines, fonds Degermann, article 3894 - S.D. (début XIX^e siècle)



Document 16 : Clocher du temple réformé de Sainte-Marie-aux-Mines - Photo Alain Kauffmann / OT Val d'Argent – 2004



Document 17 : Intérieur du temple – reproduction CCVA



Document 18 : Ancienne église Saint Louis (avant 1844) - Archives municipales de Sainte-Marie-aux-Mines, fonds Degermann article 3825 - S.D.



Document 19 : Borne frontière rue de la vieille poste - Photo Alain Ducarme – 2009



Document 20 : Statue de Fulrade – reproduction CCVA



Document 21 : Orgue du temple réformé – reproduction CCVA



Document 22 : Orgue de l'église des Chaines – reproduction CCVA



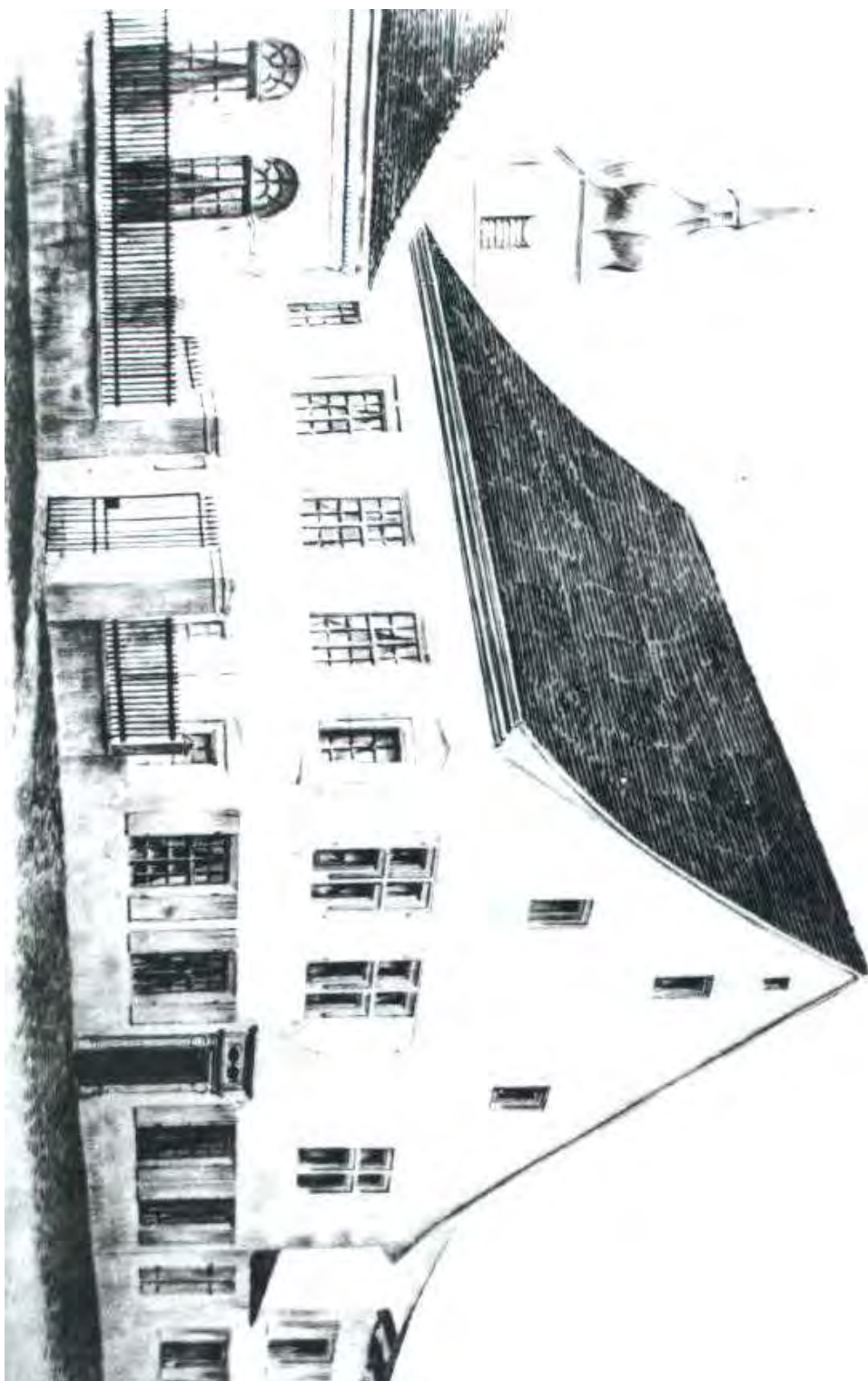
Document 23 : Orgue de l'église de Sainte-Croix-aux-Mines – reproduction CCVA



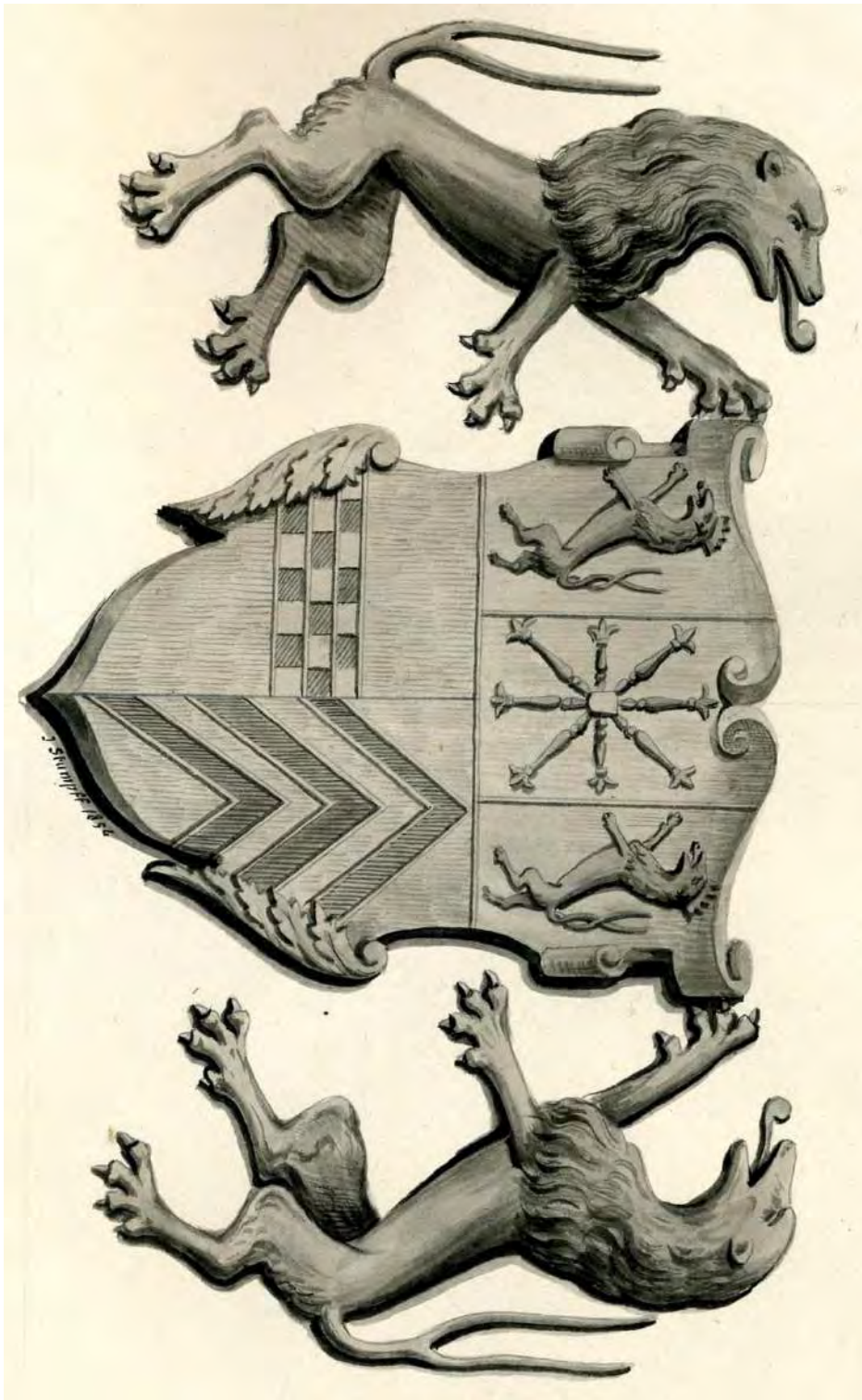
Document 24 : Orgue église de la Madeleine – reproduction CCVA



Document 25 : Traces de l'ancienne synagogue, tables de la loi – reproduction CCVA



Document 26 : Ancienne synagogue située à gauche de la winstub - Société industrielle de SMAM -
Dessin de Stumpf - Vers 1850



Document 28 : Armoiries des Ribeaupierre - Dessin de Stumpf dans album Lesslin - Archives Soc Indus de SMAM – 1854



Document 29 : Anabaptistes de la vallée de Sainte-Marie-aux-Mines - Lithographie de Leuvidoi dans album Lesslin - S.D.



Document 30 : famille amish, <http://images.fineartamerica.com/images-medium-large/big-amish-family-dennis-pintoski.jpg>

PATCHWORK



Claudio PILLON

1er CARREFOUR EUROPEEN

9 - 12 JUIN 1995

MAISON BURRUS

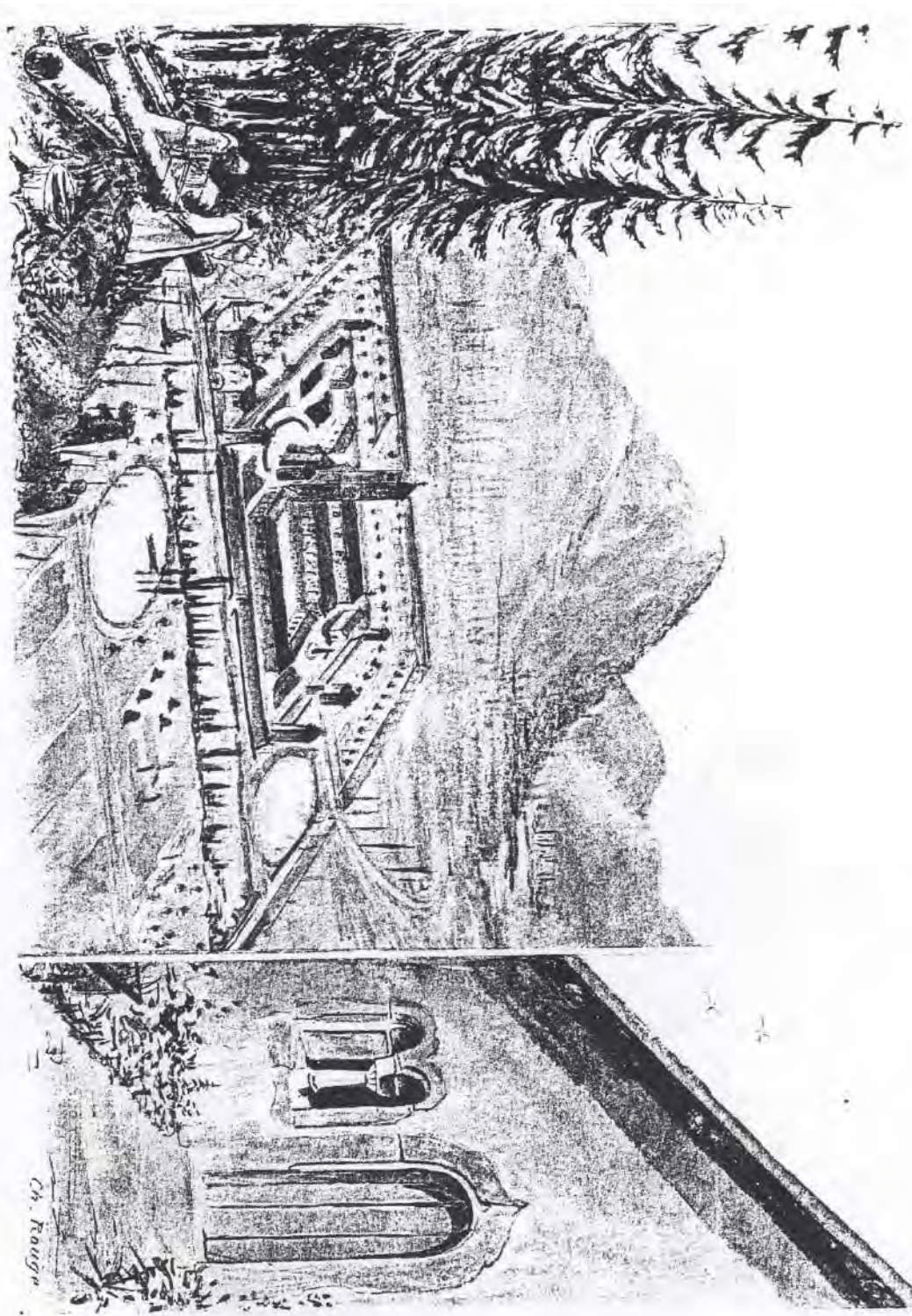
STE-CROIX-AUX-MINES/VAL D'ARGENT

Renseignements : OFFICE DU TOURISME

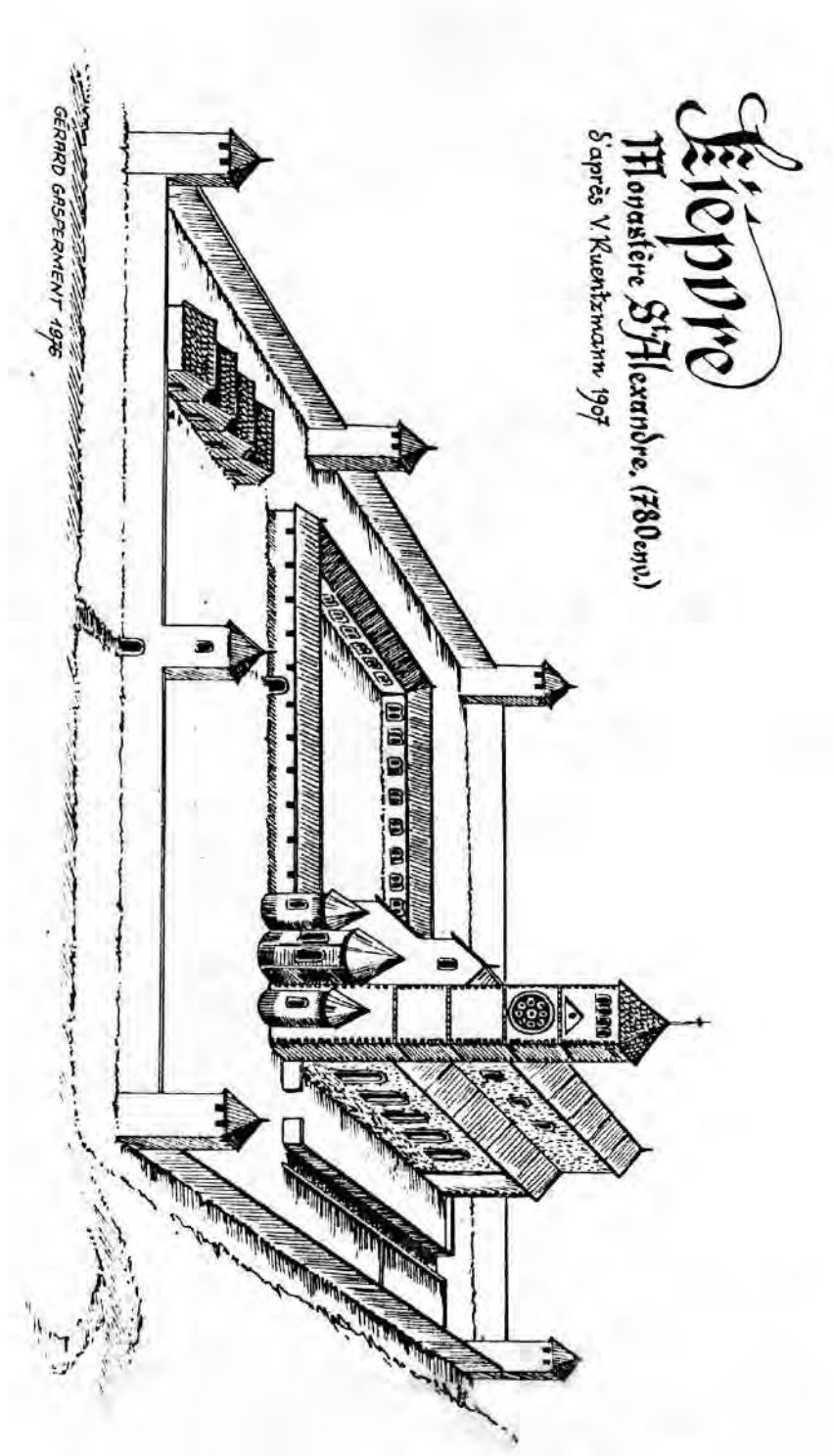
Tél. : 89 58 80 50

ASSOCIATION FRANÇAISE DU PATCHWORK B.P. 40 75261 PARIS CEDEX 06

Document 31 : Affiche du 1er carrefour européen du patchwork - Photo Alain Kauffmann / Initiatives événements – 2004



Document 32 : Prieuré de Lièpvre au 16e siècle, d'après un dessin de Michel Bichler - XVI^e siècle – reproduction CCVA



Document 33 : Essai de reconstitution du prieuré de Lièpvre, d'après les écrits de Victor Kuntzmann -
Dessin de Gérard Gasperment en 1976 – reproduction CCVA



Document 34 : Baptistère du prieuré de Lièpvre - Photo Adam/Médiathèque du Val d'Argent - S.D



Document 35 : Baptistère du prieuré de Lièpvre - Photo Adam/Médiathèque du Val d'Argent - S.D